

知ってる?

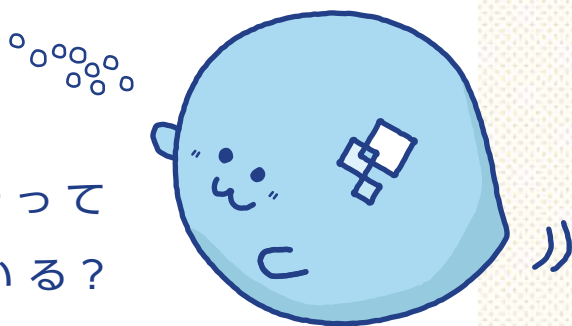
身近な品物の選び方

教えて しおぴん!!



食用塩公正取引協議会

お買い物の時
みんなはどうやって
品物を選んでいる？



お店に行くとたくさんの品物が売られています。
みんなは、品物を買うときにまず何を見て選びま
すか？ ねだん？ それともデザイン？

品物には重要なことが表示されているのを知って
いますか？ 安全性や品質を保証するマークや、環境
に気をつけてつくられていることを表すマークが
ついていたり、原産地や製造方法、栄養成分、賞味
期限、消費期限などの情報が表示されています。

マークや表示情報には、品物ごとにルールがありま
す。じょうずにお買い物をするために、表示情報の
ルールをよく知って、品物を選ぶようにしましょう。



教えて しおぴい!

ある日、お母さんにお使いをたのまれた
ななみ
七海さんと太陽さんは、
二人でスーパーに行きました。



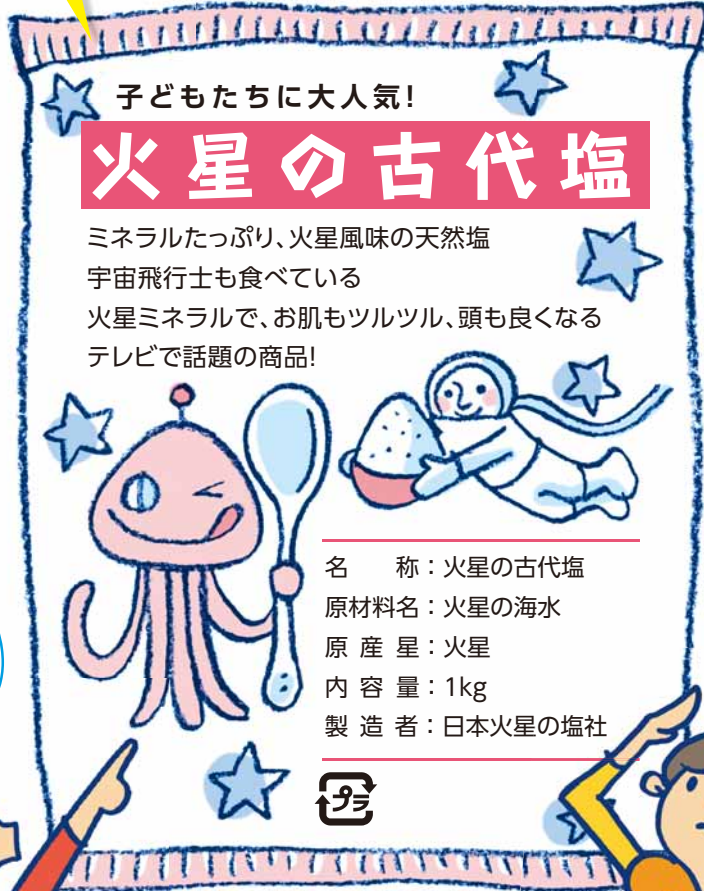
NO

ひょうじ 表示のウソはどこだ!

どこがおかしいか
わかるかな?



えっ、
頭が良くなるって
書いてあるよ!



名称: 火星の古代塩
原材料名: 火星の海水
原産星: 火星
内容量: 1kg
製造者: 日本火星の塩社

なんか、
見るからに
あやしい~

ダメな表示はここだ!

- ×「ミネラルたっぷり」
- ×「天然塩」
- ×「お肌もツルツル」
- ×「頭も良くなる」

塩を食べれば健康に良い、きれいになるなどのイメージをもたせる言葉。

- ×「古代」

しょうこ 証拠もなく歴史が古いことを強調する。

- ×「火星」

原材料や原産地をごまかしたり、ウソがある。

- ×「子どもたちに大人気!」

- ×「宇宙飛行士も食べている」
- ×「テレビで話題の」

しょうこ 証拠もないのに人気がある、売れている、ということを強調する言葉。



正しい表示はどうか？



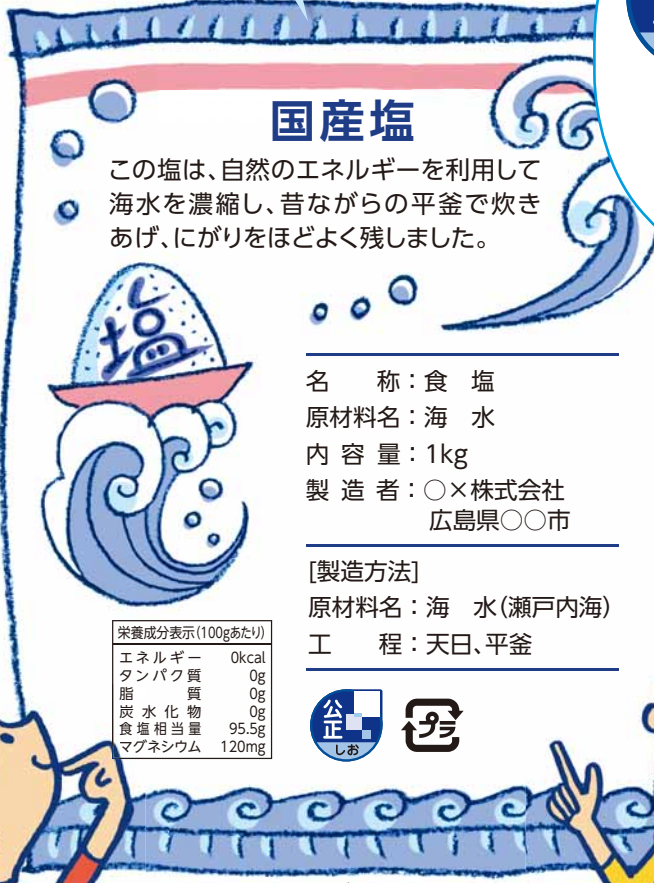
これは
しお公正マーク
って言うんだ。

このマークがついている
塩の表示情報は
正しく書かれているから、
安心なんだよ



どの塩にするか
まよったら、このマークを
さがせばいいのね！

ふん。



国産塩

この塩は、自然のエネルギーを利用して
海水を濃縮し、昔ながらの平釜で炊き
あげ、にがりをほどよく残しました。



名 称：食 塩
原材料名：海 水
内 容 量：1kg
製 造 者：○×株式会社
 広島県〇〇市

[製造方法]

原材料名：海 水(瀬戸内海)
工 程：天日、平釜

栄養成分表示(100gあたり)

エネルギー	0kcal
タンパク質	0g
脂 質	0g
炭 水 化 物	0g
食塩相当量	95.5g
マグネシウム	120mg



※塩には賞味期限や消費期限がありません。

このマーク、
なんだろう？



しお公正マーク3つのポイント

食用塩の製造・販売に関わる
人たちが相談して表示ルー
ルをつくり、正しい表示であ
ることが認められた商品に
「しお公正マーク」がついて
います。

- 1 原料原産地や製造方法が正しく表示されている。
- 2 買う人に対して、食べると健康に良い、肌がキレイになる、などのウソをついていない。
- 3 表示のルールは、一般的な法律をお手本にしてつくられている。

みんなもお家の人に教えてあげよう!

お使いに行ったら
しおぴい
会ったんだよ!

「しお公正マーク」
って、してる?

塩がいっぱいあって
まよったけど
ちゃんとマークが
あるのを選んだの!

ひょうじ
表示にはルールが
あって、
教えてもらったんだ

みんなも、安心して
塩を買うために、
「しお公正マーク」を
おぼえてね!



いろいろな公正マーク

塩の他にもいろいろな食べ物に公正マークがついています。
みんなもさがしてみてね。

ぎゅうにゅう
牛乳



いんようにゅう ひょうじ
飲用乳の表示がルールどおりで、
正しいことを証明するマーク。

マヨネーズと
ドレッシング



ひょうじ
マヨネーズやドレッシングの表示が
ルールどおりで、正しいことを証明
するマーク。

みそ
味噌



ひょうじ
味噌の表示がルールどおりで、正し
いことを証明するマーク。

塩のことわざ

あおな 青菜に塩



野菜に塩をふると、水分がぬけて、しおれてしまうことから、急にしょんぼりと元気がなくなる様子を表しています。「ナメクジに塩」というのも同じような意味です。

てしお 手塩にかける



昔は、自分で塩加減を調節するために少量の塩が食事にそえられていました。そこから、他の人に任せずに、自ら大切に世話をすることを意味するようになりました。

きずぐち 傷口に塩をぬる



ケガをした傷口に、さらに塩をぬられたら、ものすごく痛いそうですよね。悪いことがかさなることを意味することわざです。「泣きっ面にハチ」も同じような意味です。

てき 敵に塩をおくる



上杉謙信が、塩不足で困っている敵の武田信玄に塩をおくったことから、敵の弱みにつけこまず、かえって苦しい立場から救うことを意味することわざが生まれました。

塩のいろいろな製造方法



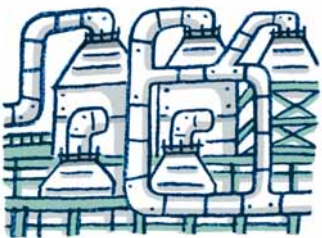
てん ぴ 天日

太陽の熱や風の力で、海水から水分を蒸発させて作ります。



ひら がま 平釜

フタのない釜で煮つめて、塩水を濃縮または結晶化します。



たて がま 立釜

すきまなくぴったりと閉じた釜で、塩水を加熱して水分を蒸発させ、結晶化します。



さいくつ 採掘

長い歴史の中で、海水が地面にとじこめられてできた岩塩や湖塩を掘り出します。

※塩の製造方法には他にも、イオン膜、逆浸透膜、乾燥、粉碎などがあります。

くわしくは食用塩公正取引協議会のホームページをみてね <http://www.salt-fair.jp>

身の回りにはいろいろなマークをさがせ!

どこでマークをみつけたか書き出してみよう。みんなはいくつみつけれられるかな?

	<p>しお公正マーク <small>ひょうじ</small> 食用塩の表示がルールどおりで、正しいことを証明する <small>しょうめい</small> マーク。</p>	<p>ついていたもの</p>
	<p>JISマーク <small>きかく とうかく とう せいひん</small> 日本工業規格に合格した鋳工業製品につけるマーク。製 <small>かくにん</small> 品の安全・安心が確認されたものについています。</p>	<p>ついていたもの</p>
	<p>JASマーク <small>せいりょう ひんしつ きかく</small> 品位、成分、性能などの品質についてのJAS規格をみたす 食品や林産物などについています。</p>	<p>ついていたもの</p>
	<p>エスジーマーク <small>せいひん きじゆん とうかく</small> 製品安全協会の安全基準に合格した生活用品につけられ <small>にゅうようじ</small> るマーク。乳幼児用品、家具類、スポーツ用品などが対象。</p>	<p>ついていたもの</p>
	<p>エコマーク <small>さいせい かんきょうほぜん みと</small> 再生プラスチックを使用するなど、環境保全に役立つと認 められた商品についています。</p>	<p>ついていたもの</p>
	<p>プラスチック製容器包装 <small>せいりょうき ほうそう</small> リサイクルを推進するために、プラスチック製容器包装に <small>すいしん</small> 義務づけている分別識別マーク。 <small>ぎむ しきべつ</small></p>	<p>ついていたもの</p>
	<p>飲用乳公正マーク <small>いんようにゅう</small> 飲用乳の表示がルールどおりで、正しいことを証明する <small>ひょうじ</small> マーク。 <small>しょうめい</small></p>	<p>ついていたもの</p>
	<p>STおもちゃ <small>がんぐ きじゆん とう</small> 安全玩具マーク。日本玩具協会がさだめた安全基準に合 <small>かく</small> 格したおもちゃにつけるマーク。</p>	<p>ついていたもの</p>
	<p>国際エネルギースターロゴ 日本とアメリカなどで、一定の省エネ基準をみたしたコン <small>きじゆん</small> ピューターなどの機器についています。</p>	<p>ついていたもの</p>

お問合せ 食用塩公正取引協議会

〒106-0032 東京都港区六本木7-15-14 塩業会館ビル9F
 TEL : 03-3402-0180 FAX : 03-3402-0181
 メール : kyougikai@salt-fair.jp

